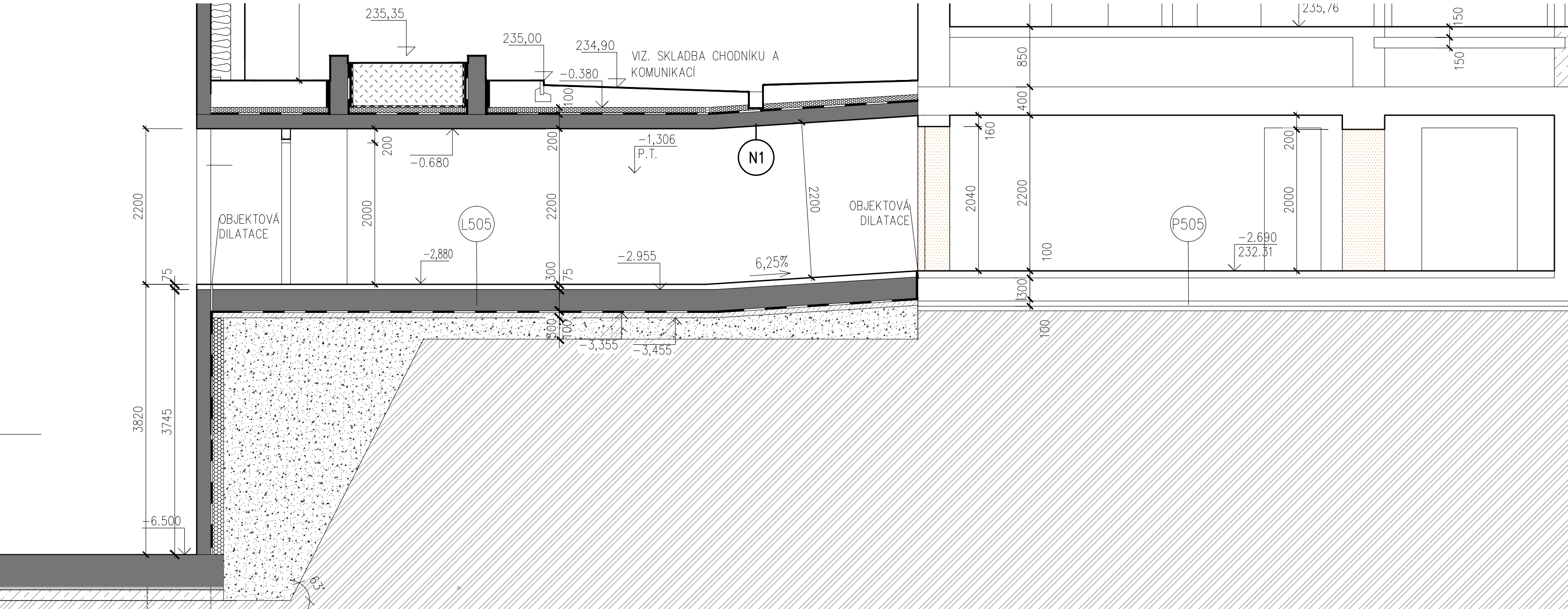
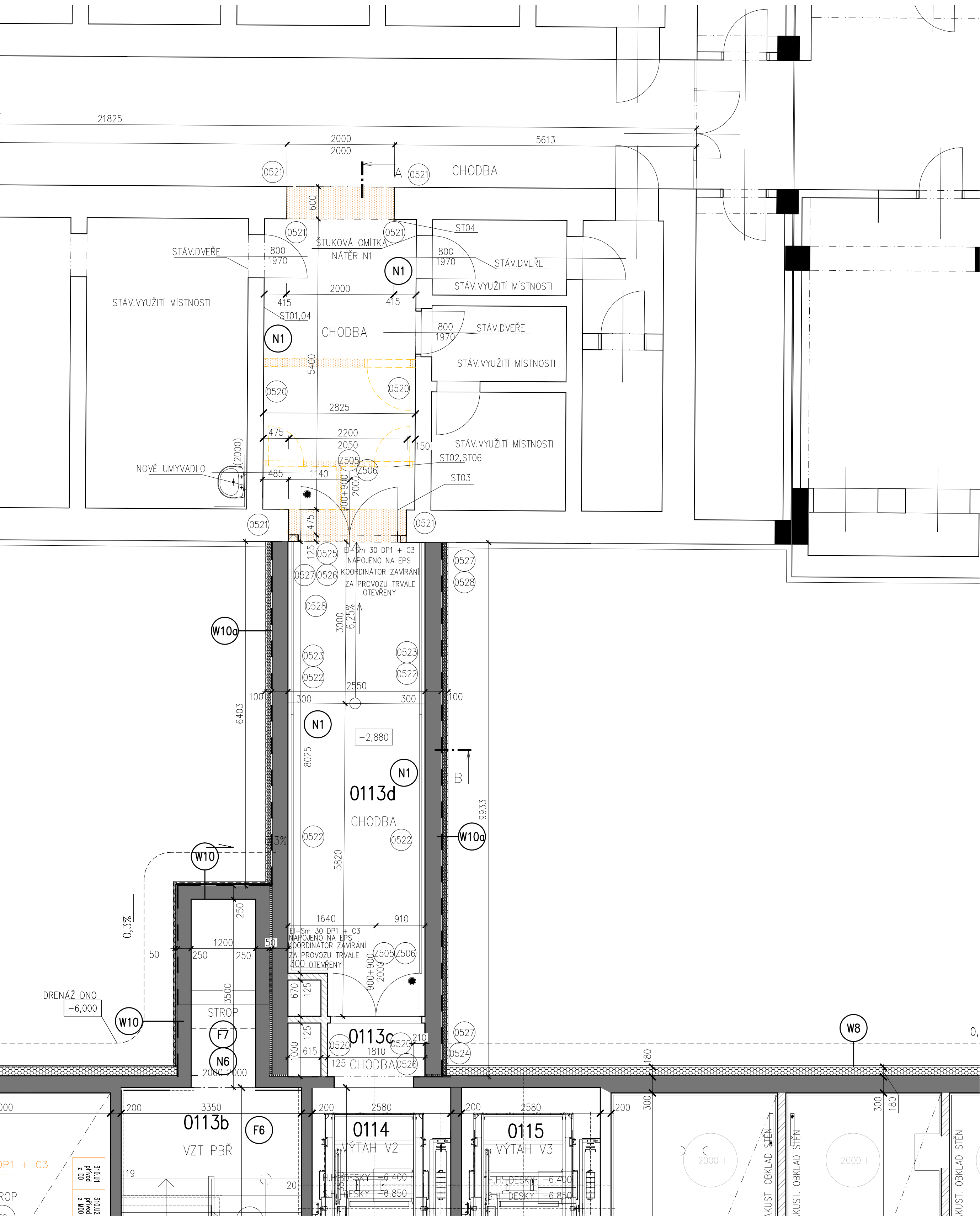


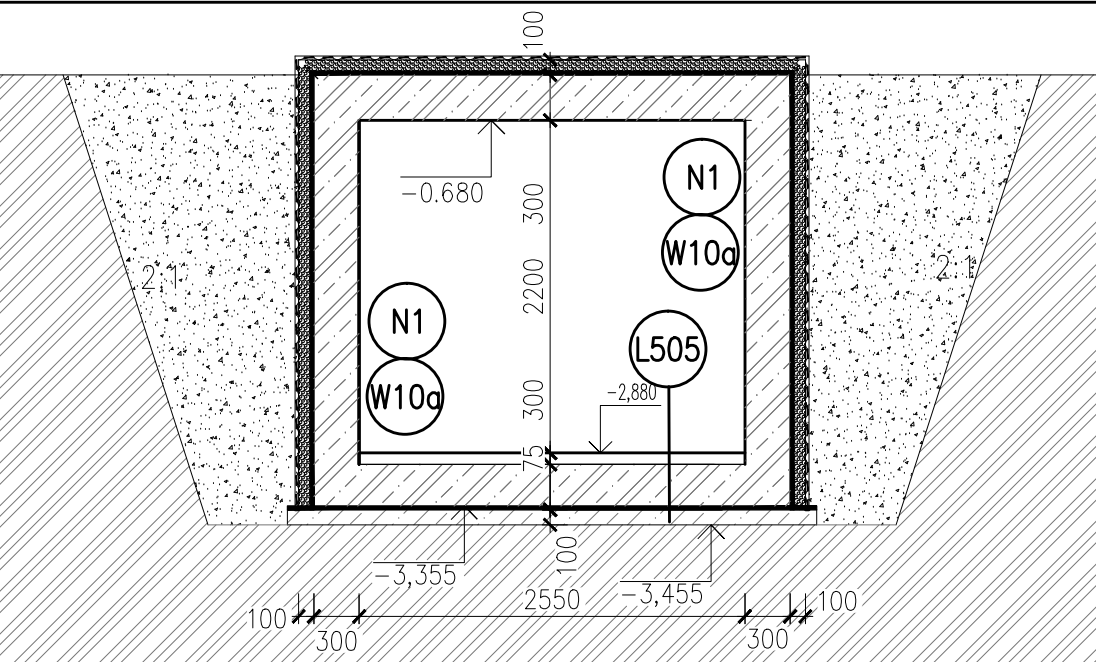
ŘEZ PODZEMNÍ CHODBOU 4 M 1:50



PŮDORYS PODZEMNÍ CHODBY 4 A ÚPRAVY V OBEKTU 14 M 1:50



ŘEZ B-B M 1:50



LEGENDA STAVEBNÍCH ÚPRAV:

- ST01 – ODSTRANĚNÍ OMÍTKY A MALEB
- ST02 – VYBOURÁNÍ PŘÍČEK V POŽADOVANÉM ROZSAHU
- ST03 – VYŘÍZNUTÍ OTVORU DO VNĚJŠÍ ŽB. STĚNY PRO VSTUP NOVÉ CHODBY.
- ST04 – VYŘÍZNUTÍ OTVORU DO VNITŘNÍ ŽB.STĚNY SMĚREM DO CHODBY
- ST05 – ODSTRANĚNÍ SKLADBY PODLAHY

LEGENDA HMOT



- STÁVAJÍCÍ KONSTRUKCE
 - ZDÍVO A KONSTRUKCE STÁVAJÍCÍ
 - BOURANÉ ZDÍVO A KONSTRUKCE
- NOVÉ KONSTRUKCE
 - ŽELEZOBETONOVÉ MONOLITICKÉ KONSTRUKCE – DLE PD STAVEBNĚ KONSTRUKČNÍ ČÁST (VYKONZOLOVANÉ VODOROVNÉ DESKY PREFABRIKOVANÉ, POHLEDOVÝ PROBARVENÝ BETON)
 - ZDÍVO TL 115 MM Z CIHELNÝCH BROUŠENÝCH PÁLENÝCH BLOKŮ P10, NA MALTU PRO TENKÉ SPÁRY, PARAMETRY S OMÍTKOU 2X 15 MM – RW= MIN. 43 DB, EI 120 DP1, A = MAX. 0,29 W/MK
 - ŠTĚRK FRAKCE 8/16, OKOLO DRENÁŽNÍHO POTRUBÍ ZCELA BEZ PRACHOVÝCH ČÁSTIC
 - HUTNĚNÝ ŠTĚRKOVÝ PODSYP, FRAKCE 0–32. PODÍL JEMNOZRNÝCH ČÁSTIC DO 15%. MIRA ZHUTNĚNÍ Edef2/Edef1 < 2, ZHUTNĚNÍ NA Edef=MIN. 70 MPa, HUTNĚNO PO VRSTVÁCH
 - ROSTLÝ TERÉN, ZHUTNĚNÝ – DLE PD STAVEBNĚ KONSTRUKČNÍ ČÁST
 - BETON PROSTÝ, DRUH BETONU DLE DLE SPECIFIKACE VE SKLADBÁCH STŘEŠNÍCH ČI OBVODOVÝCH PLÁŠTŮ, RESP. DLE SPECIFIKACE V JEDNOTLIVÝCH VÝKRESECH
 - HUTNĚNÝ PODKLAD (VYTVOŘENÍ PILOTOVACÍ ROVINY) – ŠTĚRK 32 – 64 MM TL MIN 250 MM, MIRA ZHUTNĚNÍ Edef2/Edef1 < 2, ZHUTNĚNO NA Edef=MIN. 50 MPa
 - NETŘÍDĚNÝ ZÁSYPOVÝ MATERIÁL – ŠTĚRKOPÍSEK, DOBRĚ HUTNITELNÝ, HUTNIT PO MAX. VRSTVĚ 300 MM MIRA ZHUTNĚNÍ Edef2/Edef1 < 2, ZHUTNĚNO NA Edef=MIN. 40 MPa
 - TEPELNÁ IZOLACE OBVODOVÝCH STĚN A STŘEŠNÍHO PLÁŠTĚ
 - DRUH IZOLACE A TLOUŠŤKA DLE VÝPISU JEDNOTLIVÝCH SKLADEB
 - IZOLACE PROTI ZEMNÍ VLHKOSTI, PŘÍP. TLAKOVÉ VODĚ A RADONU Z ASFALTOVÝCH PASŮ MODIFIKOVANÝCH, TYP IZOLACE VIZ. SKLADBY KONSTRUKCI

POZNÁMKA :

- PŘI PROVÁDĚNÍ JE NUTNO POSTUPOVAT DLE PLATNÝCH ČSN A TECHNOLOGICKÝCH PRAVIDEL S OHLEDEM NA VŠECHNY PLATNÉ PŘEDPISY BOZP.
- POKUD DOJDE PŘI PROVÁDĚNÍ K NEJASNOSTEM NEBO NEPŘEDVÍDANÝM OKOLNOSTEM JE NUTNO NEPRODLENĚ INFORMOVAT PROJEKTANTA A UPŘESNIT DALŠÍ POSTUP PRÁCI
- NEDILNOU SOUČÁSTÍ DOKUMENTACE JE PD STATIKA
- PŘED ZAHÁJENÍM STAVEBNÍCH PRÁCI BUDOU UZÁVŘENY VEŠKERÉ UZÁVĚRY ENERGIÍ. HLAVNÍ UZÁVĚRY BUDOU ZAJIŠŤOVY PROTI NEOPRAVNĚNÉ MANIPULACI NEPOVOLANÝMI OSOBNAMI. PO UZÁVŘENÍ HLAVNÍCH UZÁVĚRŮ BUDOU ODPOJENY VNITŘNÍ ROZVODY VODOVODU, ELEKTRO, VYTÁPĚNÍ, SLABOPROUDU A OSTATNÍCH MEDIÍ
- PROSTUPY STROPY A STĚNAMI DLE PD JEDNOTLIVÝCH PROFESÍ, PROSTUPY STĚNAMI ŠÍŘKY VĚTŠÍ 400 MM, U NICHŽ BUDE NUTNO PROVĚST NADPRAŽÍ OTVORU, BUDOU VE ZDĚNÝCH STĚNÁCH OPATŘENY PŘEKLADY POKUD NENÍ NA VÝKRESE OZN. JINAK. I
- OTVORY V ŽELEZOBETONOVÝCH PANELECH LZE PROVÁDĚT POUZE V ROZSAHU, KTERÝ URČÍ STATIK
- POSTUP BOURACÍCH PRÁCI BUDE PROBÍHAT SMĚREM ZHORA DOLŮ (NEJPRVE BUDOU BOURÁNY HORNÍ PODLAŽÍ, NÁSLEDNĚ SPODNÍ)
- VYBOURÁNÝ MATERIÁL SE NESMÍ HROMADIT NA STÁVAJÍCÍCH STROPNÍCH KONSTRUKCÍCH, ABY NEOHROZIL JEJICH STABILITU. MATERIÁL BUDE VŽDY PO VYBOURÁNÍ NEPRODLENĚ ODSTRANĚN
- PŘI VÝSTAVBĚ JE NUTNÉ VZÁJEMNĚ KOORDINOVAT VÝKRESOVOU DOKUMENTACI STAVEBNÍ A KONSTRUKČNÍ ČÁSTI S NÁVAZNOSTÍ NA PROJEKTY INSTALACÍ, POŽÁRNÍ, HLUK, STUDIE APOD.
- HRANICE POŽÁRNÍCH ÚSEKŮ, PROTIPOŽÁRNÍ UCPCÁVKY, ZNAČENÍ ÚNIKOVÝCH CEST, POČTY A ROZMÍSTĚNÍ HASÍČÍCH PŘÍSTROJŮ AD. DLE PD POŽÁRNĚ BEZPEČNOSTNÍ ŘEŠENÍ
- ZPŮSOB UKONČENÍ NENOSNÝCH STĚN U STROPU A STĚN DLE ZÁSAD NAVRHOVÁNÍ VYDANÝCH VÝROBCEM ZDÍCHOVÉHO MATERIÁLU
- KERAMICKÝ OKRAJOK DO VÝŠKY DLE PD
- VÝZDÍVKY INSTALAČNÍCH ŠACHET BUDOU PROVEDENY AŽ PO OSAZENÍ VŠECH ROZVODŮ
- – TAKTO OZNAČENÉ KONSTRUKCE V PROVEDENÍ S PROTIPOŽÁRNÍ ODOLNOSTÍ

± 0.0 = 235,000– PODLAHA 1.NP V D1.01

D1.17 PODZEMNÍ CHODBA 4
D1.17.1 ARCHITEKTONICKO–STAVEBNÍ ŘEŠENÍ

TENTO VÝKRES A JEHO DETAILY JSOU MAJETKEM ZHOTOVITELE A NESMÍ BÝT POUŽIT CELÝ ANI Z ČÁSTI BEZ JEHO PÍSEMNÉHO SOUHLASU (DLE ZÁKONA Č. 121/2000 Sb.).				ČÍSLO PARÉ	
ZPRACOVATEL DÍLCÍ ČÁSTI:ATELIER PENTA v.o.s., Mrštíkova 12, 586 01 Jihlava					
VEDOUcí PROJEKTANT		KONTROLOVAL			
ING.ARCH. J. HOMOLKA, CSc.		ING. JINDŘICH BERAN		Mrštíkova 12, 586 01, Jihlava tel.: +420 567 312 451-4, fax: +420 567 3124 55	
ING. JIŘÍ BROŽ					
GENERALNÍ PROJEKTANT:ATELIER PENTA v.o.s., Mrštíkova 12, 586 01 Jihlava					
VEDOUcí PROJEKTANT		HLAVNÍ INŽENÝR PROJEKTU			
ING.ARCH. JAROMÍR HOMOLKA, CSc.		ING. VIKTOR ŠLAPAL		Mrštíkova 12, 586 01, Jihlava tel.: +420 567 312 451-4, fax: +420 567 3124 55	
INVESTOR:Pardubický kraj, Komenského náměstí 125, 532 11 Pardubice					
NÁZEV AKCE:				FORMÁT 9x A4	
NPk a.s., PARDUBICKÁ NEMOCNICE					
VÝSTAVBA PAVILONU ČUP S CENTRALIZACÍ AKUTNÍCH PROVOZŮ				DATUM 08/ 2020	
VÝKRES					
PŮDORYS PODZEMNÍ CHODBY,PODELNÝ ŘEZ				STUPEŇ DPS	
				ZAK. ČÍSLO A. 06–18–P	
				MĚRÍTKO Č. VÝKRESU	
				1 : 100	
				D1.17–04	